

## ESTADISTICA RELATIVA A LOS EXPEDIENTES TRAMITADOS EN EL SASEC HASTA EL 30 DE SEPTIEMBRE DE 2017

# Estadística 2017 a 30 de Septiembre de 2017

## ÍNDICE

1	EXPEDIENTES REGISTRADOS EN EL SASEC hasta el 30 de septiembre de 2017 .....	4
1.1	Situación hasta 30 de Septiembre de 2017. Total de expedientes, trabajadores y empresas afectadas	4
1.2	Estadística 2017 y comparativa 2016-2015-2014-2013 .....	4
1.3	Desglose por tipo de conflicto y comparativa .....	5
1.4	Gráfico situación 2017 .....	6
1.5	Conflictos de huelga sin avenencia pero que se han fijado los servicios mínimos en el SASEC.....	6
2	TRAMITACIONES EFECTIVAS Y COMPARATIVA 2017- 2016- 2015-2014-2013 .....	7
2.1	Comparativa tramitación efectiva hasta el 30 de Septiembre de 2017 .....	7
2.2	Tramitación efectiva de conflictos colectivos .....	7
2.3	Tramitación efectiva de huelgas.....	7
3	EVOLUCIÓN TRIMESTRAL EXPEDIENTES Y COMPARATIVA CON 2016 .....	9
3.1	Evolución trimestral.....	9
3.2	Evolución mensual anual.....	9
4	ANÁLISIS FACTOR TIEMPO. ACTOS DE MEDIACIÓN 2017 .....	11
4.1	Relación expedientes registrados 2017/ tiempo de reunión hasta el 30 de Septiembre de 2017.	11
5	CLASIFICACIÓN CONFLICTOS 2017 SEGÚN CNAE Y RESULTADO .....	12
5.1	Expedientes por CNAE .....	12
5.2	Colectivos por CNAE .....	13
5.3	Huelgas por CNAE.....	14
6	ENTIDADES PROMOVENTES DE LOS ACTOS DE MEDIACIÓN.....	15
6.1	Entidades promoventes de actos de mediación .....	15
6.2	Entidades promoventes de conflictos .....	16
6.3	Entidades promoventes de huelgas .....	17
7	CAUSAS ORIGEN DE LOS CONFLICTOS 2017 .....	18
7.1	Causas origen de los conflictos colectivos.....	18
7.2	Causas origen de las huelgas .....	19
8	OTROS DATOS DE INTERÉS .....	20
8.1	Número de mediadores Participantes en mediaciones 2017 .....	20
8.2	Causas de la no tramitación efectiva de procedimientos .....	20
8.2	Expedientes tramitados y tipos de conflictos por zona geográfica.....	21
9	DATOS DE MEDIADORES POR ORGANIZACIÓN. ....	22
9.1	Número de intervenciones.....	22
9.2	Resultado de las tramitaciones efectivas con %.....	23
9.3	Designación (EMPRESA/SINDICATO/SASEC) .....	24
9.4	Facturación .....	30
10	LISTADO DE EXPEDIENTES PRESENTADOS.....	31
11	OTRAS INTERVENCIONES DEL SASEC.....	35



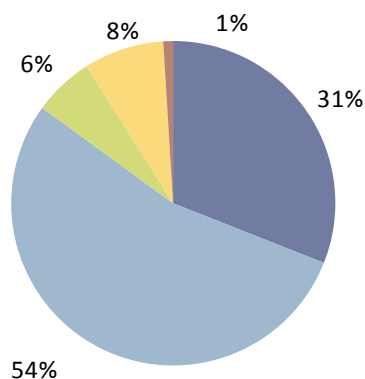
## 1 EXPEDIENTES REGISTRADOS EN EL SASEC HASTA EL 30 DE SEPTIEMBRE DE 2017

### 1.1 Situación hasta 30 de Septiembre de 2017. Total de expedientes, trabajadores y empresas afectadas

DATOS ANUALES			
	TOTAL	Trabajadores	Empresas
Conflictos Colectivos	86	24.750	105
Huelgas	57	16.916	69
Plurales	-	-	-
<b>Totales</b>	<b>143</b>	<b>41.666</b>	<b>174</b>

### 1.2 Estadística 2017 y comparativa 2016-2015-2014-2013

COMPARATIVA ANUAL AÑOS 2017-2016- 2015-2014-2013										
	Año 2017		Año 2016		Año 2015		Año 2014		Año 2013	
CON AVENENCIA	44	31%	27	21%	48	35%	42	32%	32	21%
NO AVENENCIA	77	54%	67	52%	80	58%	65	49%	94	61%
SIN EFECTO	9	6%	13	10%	4	3%	10	8%	14	9%
ARCHIVO	11	8%	23	17%	5	4%	15	11%	15	9%
PENDIENTE	2	1%	-	0%	-	0%	-	0%	-	0%
<b>TOTAL</b>	<b>143</b>		<b>130</b>		<b>137</b>		<b>132</b>		<b>155</b>	



### 1.3 Desglose por tipo de conflicto y comparativa

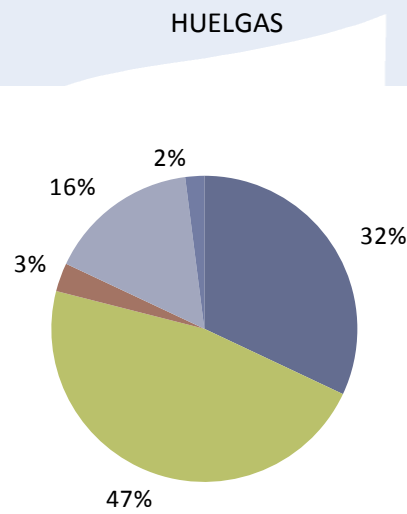
#### COMPARATIVA DE HUELGAS AÑOS 2017-2016-2015-2014-2013

	Año 2017		Año 2016		Año 2015		Año 2014		Año 2013	
<b>CON AVENENCIA</b>	18	32%	11	23%	29	50%	18	36%	17	29%
<b>NO AVENENCIA</b>	27	47%	13	27%	24	41%	17	34%	26	45%
<b>SIN EFECTO</b>	2	3%	10	21%	1	2%	5	10%	5	9%
<b>ARCHIVO</b>	9	16%	14	29%	4	7%	10	20%	10	17%
<b>PENDIENTE</b>	1	2%	-	0%	-	0%	-	0%	-	0%
<b>HUELGAS</b>	<b>57</b>		<b>48</b>		<b>58</b>		<b>50</b>		<b>58</b>	

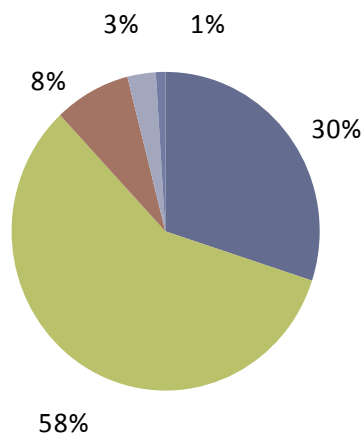
#### COMPARATIVA DE CONFLICTOS COLECTIVOS Y PLURALES AÑOS 2017-2016-2015-2014-2013

	Año 2017		Año 2016		Año 2015		Año 2014		Año 2013	
<b>CON AVENENCIA</b>	26	30%	16	20%	19	24%	24	29%	15	16%
<b>NO AVENENCIA</b>	50	58%	54	66%	56	71%	48	59%	68	70%
<b>SIN EFECTO</b>	7	8%	3	4%	3	4%	5	6%	9	9%
<b>ARCHIVO</b>	2	3%	9	10%	1	1%	5	6%	5	5%
<b>PENDIENTE</b>	1	1%	-	0%	-	0%	-	0%	-	0%
<b>CONFLICTOS</b>	<b>86</b>		<b>82</b>		<b>79</b>		<b>82</b>		<b>97</b>	

### 1.4 Gráfico situación 2017



### CONFLICTOS COLECTIVOS



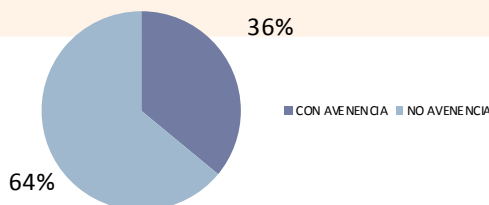
### 1.5 Conflictos de huelga sin avenencia pero que se han fijado los servicios mínimos en el SASEC.

Expediente	Nombre	Tipo	Resultado
EX/H/0002/17	SAINT GOBAIN CRISTALERÍA, S.L.	HUELGA	SIN ACUERDO
EX/H/0006/17	SAINT GOBAIN CRISTALERÍA, S.L.	HUELGA	SIN ACUERDO
EX/H/0021/17	PROSEGUR SOLUCIONES INTEGRALES DE SEGURIDAD, S.L.	HUELGA	CON ACUERDO
EX/H/0024/17	CORPORACIÓN ALIMENTARIA PEÑASANTA, S.A.	HUELGA	SIN ACUERDO
EX/H/0070/17	GUARDADO VÍAS Y OBRAS, S.L.	HUELGA	CON ACUERDO
EX/H/0137/17	CAPSA-ASA-CLAS Y GEOMER	HUELGA	SIN ACUERDO
EX/H/0138/17	CAPSA-ASA-CLAS Y GEOMER	HUELGA	SIN ACUERDO
EX/H/0139/17	CAPSA-ASA-CLAS Y GEOMER	HUELGA	SIN ACUERDO

## 2 TRAMITACIONES EFECTIVAS Y COMPARATIVA 2017- 2016- 2015-2014-2013

### 2.1 Comparativa tramitación efectiva hasta el 30 de Septiembre de 2017

COMPARATIVA TRAMIT. EFECT. AÑOS 2017-2016-2015-2014-2013										
	Año 2017		Año 2016		Año 2015		Año 2014		Año 2013	
<b>CON AVENENCIA</b>	44	36%	27	29%	48	38%	42	39%	32	25%
<b>NO AVENENCIA</b>	77	64%	67	71%	80	62%	65	61%	94	75%
<b>EXPEDIENTES</b>	<b>121</b>		<b>94</b>		<b>128</b>		<b>107</b>		<b>126</b>	



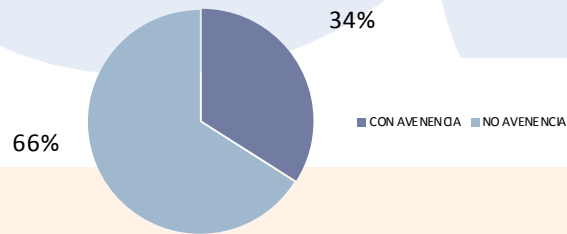
### 2.2 Tramitación efectiva de conflictos colectivos

COMPARATIVA C. COLECTIVOS Y PL. TRAMIT. EFECT. AÑOS 2017-2016 -2015- 2014-2013										
	Año 2017		Año 2016		Año 2015		Año 2014		Año 2013	
<b>CON AVENENCIA</b>	26	34%	16	23%	19	25%	24	33%	15	18%
<b>NO AVENENCIA</b>	50	66%	54	77%	56	75%	48	67%	68	82%
<b>EXPEDIENTES</b>	<b>76</b>		<b>70</b>		<b>75</b>		<b>72</b>		<b>83</b>	

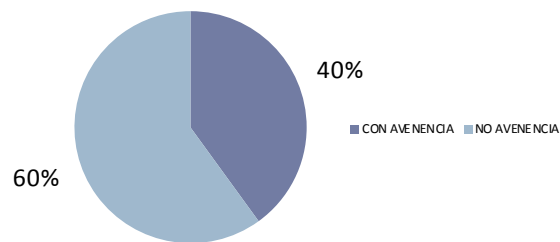
### 2.3 Tramitación efectiva de huelgas

COMPARATIVA HUELGAS TRAMIT. EFECT. AÑOS 2017-2016-2015-2014-2013										
	Año 2017		Año 2016		Año 2015		Año 2014		Año 2013	
<b>CON AVENENCIA</b>	18	40%	11	46%	29	55%	18	51%	17	40%
<b>NO AVENENCIA</b>	27	60%	13	54%	24	45%	17	49%	26	60%
<b>HUELGAS</b>	<b>45</b>		<b>24</b>		<b>53</b>		<b>35</b>		<b>43</b>	

### CONFLICTOS COLECTIVOS AÑO 2017



### HUELGAS AÑO 2017





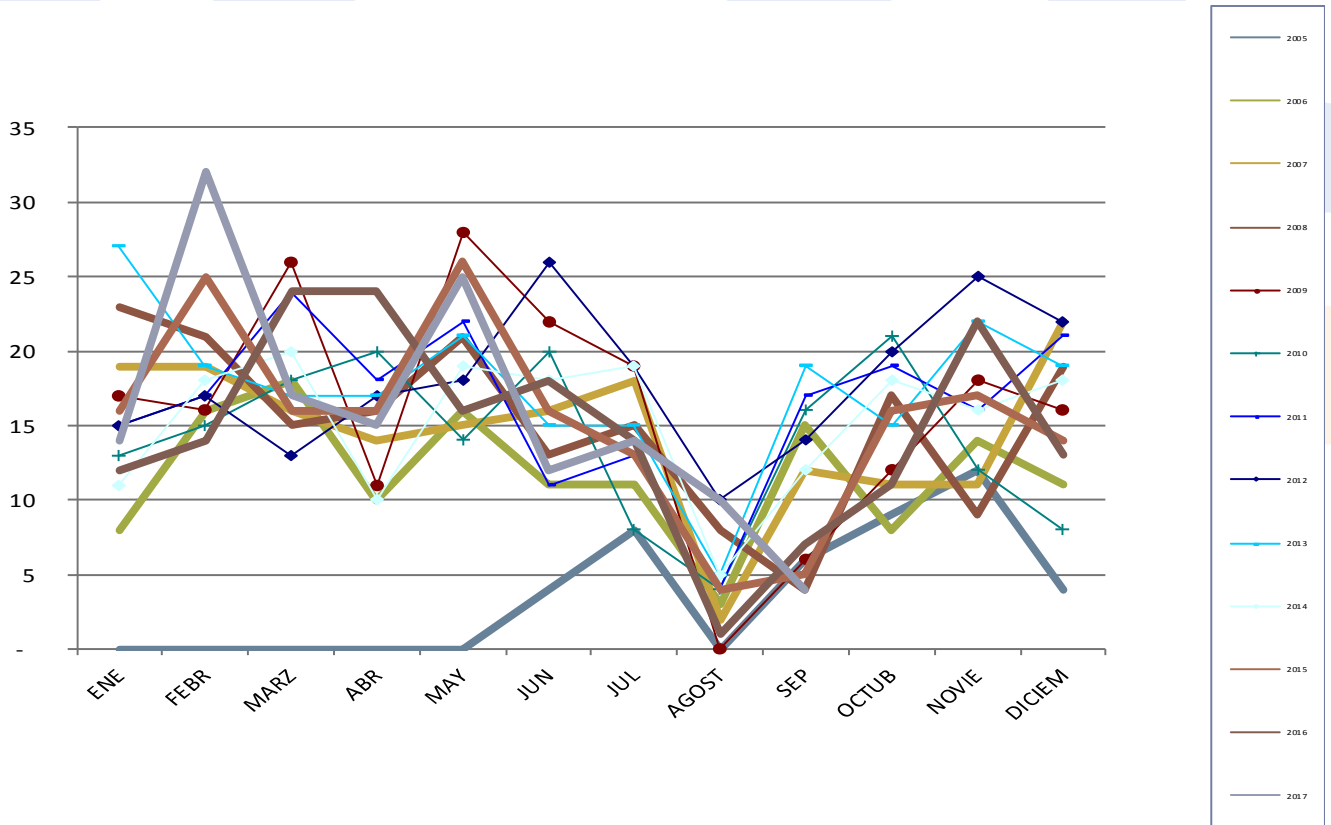
### 3 EVOLUCIÓN TRIMESTRAL EXPEDIENTES Y COMPARATIVA CON 2016

#### 3.1 Evolución trimestral

EVOLUCIÓN MENSUAL EXPEDIENTES 2017-2016									
	ENERO		FEBRERO		MARZO		1º TRIMESTRE		
	2017	2016	2017	2016	2017	2016	2017	2016	
<b>TOTAL</b>	14	12	32	14	17	24	63	50	
	ABRIL		MAYO		JUNIO		2º TRIMESTRE		
	2017	2016	2017	2016	2017	2016	2017	2016	
<b>TOTAL</b>	15	24	25	16	12	18	52	58	
	JULIO		AGOSTO		SEPTIEMBRE		3º TRIMESTRE		
	2017	2016	2017	2016	2017	2016	2017	2016	
<b>TOTAL</b>	14	14	10	1	4	7	28	22	

#### 3.2 Evolución mensual anual

EVOLUCIÓN MENSUAL EXPEDIENTES 2005 a 2017												
	ENE	FEBR	MARZ	ABR	MAY	JUN	JUL	AGOST	SEP	OCTUB	NOVIE	DICIEM
<b>2005</b>	-	-	-	-	-	4	8	-	6	9	12	4
<b>2006</b>	8	16	18	10	16	11	11	3	15	8	14	11
<b>2007</b>	19	19	16	14	15	16	18	2	12	11	11	22
<b>2008</b>	23	21	15	16	21	13	15	8	4	17	9	19
<b>2009</b>	17	16	26	11	28	22	19	-	6	12	18	16
<b>2010</b>	13	15	18	20	14	20	8	4	16	21	12	8
<b>2011</b>	15	17	24	18	22	11	13	4	17	19	16	21
<b>2012</b>	15	17	13	17	18	26	19	10	14	20	25	22
<b>2013</b>	27	19	17	17	21	15	15	5	19	15	22	19
<b>2014</b>	11	18	20	10	19	18	19	5	12	18	16	18
<b>2015</b>	16	25	16	16	26	16	13	4	5	16	17	14
<b>2016</b>	12	14	24	24	16	18	14	1	7	11	22	13
<b>2017</b>	14	32	17	15	25	12	14	10	4			



## 4 ANÁLISIS FACTOR TIEMPO. ACTOS DE MEDIACIÓN 2017

### 4.1 Relación expedientes registrados 2017/ tiempo de reunión hasta el 30 de Septiembre de 2017.

RELACIÓN DE EXPEDIENTES REGISTRADO / TIEMPO REUNIÓN	
<b>NUMERO DE REUNIONES CELEBRADAS</b>	175
<b>TOTAL HORAS DE REUNION</b>	279
<b>DURACIÓN MEDIA DE LAS REUNIONES</b>	1,59

## 5 CLASIFICACIÓN CONFLICTOS 2017 SEGÚN CNAE Y RESULTADO

### 5.1 Expedientes por CNAE

EXPEDIENTES POR CNAE									
CNAE	NOMBRE	Con AVE	Sin AVE	ARCH	ISE	PENDIENTE	TOTAL	Empresas	Trabajadores
15	Industria de productos alimenticios y bebidas	3	9	2	0	0	14	29	7432
20	Industria de la madera y del corcho, excepto muebles,	1	0	0	0	0	1	1	13
21	Industria del papel	0	1	0	0	0	1	1	294
23	Coquerías, refino de petróleo y tratamiento de combu	0	3	0	0	0	3	3	640
24	Industria química	0	1	0	0	0	1	1	770
26	Fabricación de otros productos de minerales no metál	0	6	1	0	0	7	7	2813
27	Metalurgia	6	11	2	0	0	19	19	8233
28	Fabricación de productos metálicos, excepto maquina	3	3	0	0	0	6	6	1683
29	Industria de la construcción de maquinaria y equipo rr	1	3	0	0	0	4	4	806
31	Fabricación de maquinaria y material eléctrico	0	1	0	0	0	1	1	12
34	Fabricación de vehículos de motor, remolques y semir	1	0	0	0	0	1	1	118
35	Fabricación de otro material de transporte	1	0	0	0	0	1	1	9
40	Producción y distribución de energía eléctrica, gas, vaj	0	1	0	0	0	1	1	10
41	Captación, depuración y distribución de agua	0	1	0	0	0	1	1	167
45	Construcción	5	2	0	2	0	9	9	249
50	Venta, mantenimiento y reparación de vehículos de rr	1	1	0	0	0	2	2	180
52	Comercio al por menor, excepto el comercio de vehíc	4	3	0	0	0	7	7	2612
55	Hostelería	1	4	1	2	0	8	8	203
60	Transporte terrestre; transporte por tuberías	2	1	0	1	0	4	4	490
63	Actividades anexas a los transportes. actividades de aq	1	3	0	0	0	4	4	342
64	Correos y telecomunicaciones	0	2	1	2	0	5	5	2540
65	Intermediación financiera, excepto seguros y planes d	0	1	0	0	0	1	1	150
74	Otras actividades empresariales	11	19	2	2	2	36	52	11729
75	Administración Pública	0	0	1	0	0	1	1	0
85	Actividades sanitarias y veterinarias, servicios sociales	1	0	1	0	0	2	2	92
90	Actividades de saneamiento público	1	0	0	0	0	1	1	13
91	Actividades asociativas	1	0	0	0	0	1	1	34
92	Actividades recreativas, culturales y deportivas	0	1	0	0	0	1	1	32
<b>TOTAL</b>		<b>44</b>	<b>77</b>	<b>11</b>	<b>9</b>	<b>2</b>	<b>143</b>	<b>174</b>	<b>41.666</b>

## 5.2 Colectivos por CNAE

### EXPEDIENTES POR CNAE COLECTIVOS Y PLURALES

CNAE	NOMBRE	Con AVE	Sin AVE	ARCH	ISE	PENDIENTE	TOTAL	Empresas	Trabajadores
15	Industria de productos alimenticios y bebidas	3	5	0	0	0	8	11	3532
21	Industria del papel	0	1	0	0	0	1	1	294
23	Coquerías, refino de petróleo y tratamiento c	0	3	0	0	0	3	3	640
24	Industria química	0	1	0	0	0	1	1	770
26	Fabricación de otros productos de minerales	0	3	0	0	0	3	3	993
27	Metalurgia	1	5	1	0	0	7	7	5689
28	Fabricación de productos metálicos, excepto	2	3	0	0	0	5	5	1436
29	Industria de la construcción de maquinaria y	0	2	0	0	0	2	2	128
35	Fabricación de otro material de transporte	1	0	0	0	0	1	1	9
40	Producción y distribución de energía eléctrica	0	1	0	0	0	1	1	10
41	Captación, depuración y distribución de agua	0	1	0	0	0	1	1	167
45	Construcción	1	2	0	2	0	5	5	171
52	Comercio al por menor, excepto el comercio	4	3	0	0	0	7	7	2612
55	Hostelería	1	3	1	2	0	7	7	197
60	Transporte terrestre; transporte por tuberías	2	1	0	0	0	3	3	480
63	Actividades anexas a los transportes. activida	0	2	0	0	0	2	2	79
64	Correos y telecomunicaciones	0	0	0	1	0	1	1	31
65	Intermediación financiera, excepto seguros y	0	1	0	0	0	1	1	150
74	Otras actividades empresariales	9	12	0	2	1	24	40	7225
85	Actividades sanitarias y veterinarias, servicios	1	0	0	0	0	1	1	92
90	Actividades de saneamiento público	1	0	0	0	0	1	1	13
92	Actividades recreativas, culturales y deportiv	0	1	0	0	0	1	1	32
<b>TOTAL</b>		<b>26</b>	<b>50</b>	<b>2</b>	<b>7</b>	<b>1</b>	<b>86</b>	<b>105</b>	<b>24.750</b>

### 5.3 Huelgas por CNAE

#### EXPEDIENTES POR CNAE HUELGA

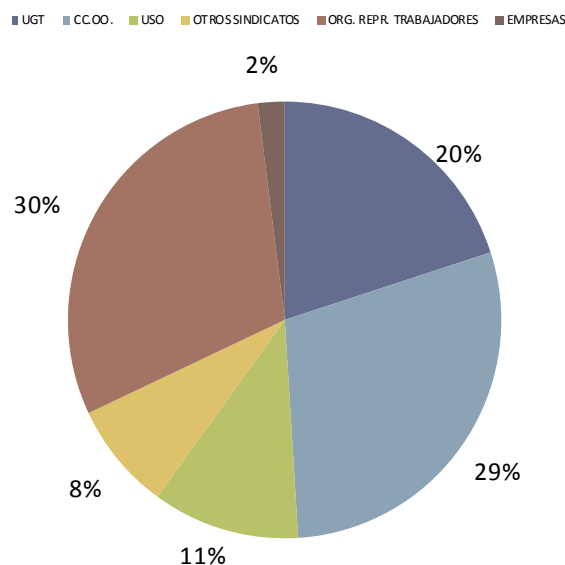
CNAE	NOMBRE	Con AVE	Sin AVE	ARCH	ISE	PENDIENTE	TOTAL	Empresas	Trabajadores
15	Industria de productos alimenticios y bebidas	0	4	2	0	0	6	18	3900
20	Industria de la madera y del corcho, excepto mue	1	0	0	0	0	1	1	13
26	Fabricación de otros productos de minerales no r	0	3	1	0	0	4	4	1820
27	Metalurgia	5	6	1	0	0	12	12	2544
28	Fabricación de productos metálicos, excepto mar	1	0	0	0	0	1	1	247
29	Industria de la construcción de maquinaria y equ	1	1	0	0	0	2	2	678
31	Fabricación de maquinaria y material eléctrico	0	1	0	0	0	1	1	12
34	Fabricación de vehículos de motor, remolques y :	1	0	0	0	0	1	1	118
45	Construcción	4	0	0	0	0	4	4	78
50	Venta, mantenimiento y reparación de vehículos	1	1	0	0	0	2	2	180
55	Hostelería	0	1	0	0	0	1	1	6
60	Transporte terrestre; transporte por tuberías	0	0	0	1	0	1	1	10
63	Actividades anexas a los transportes. actividades	1	1	0	0	0	2	2	263
64	Correos y telecomunicaciones	0	2	1	1	0	4	4	2509
74	Otras actividades empresariales	2	7	2	0	1	12	12	4504
75	Administración Pública	0	0	1	0	0	1	1	0
85	Actividades sanitarias y veterinarias, servicios soc	0	0	1	0	0	1	1	0
91	Actividades asociativas	1	0	0	0	0	1	1	34
<b>TOTAL</b>		<b>18</b>	<b>27</b>	<b>9</b>	<b>2</b>	<b>1</b>	<b>57</b>	<b>69</b>	<b>16.916</b>

## 6 ENTIDADES PROMOVENTES DE LOS ACTOS DE MEDIACIÓN

### 6.1 Entidades promoventes de actos de mediación

ENTIDADES PROMOVENTES DE LOS ACTOS DE MEDIACIÓN				
CONFLICTOS	TIPO DE PROMOCION			
ORGANIZACIONES	CONJUNTA	INDIVIDUAL	TOTAL	%
UGT	23	14	37	20%
CC.OO.	20	34	54	29%
USO	16	5	21	11%
OTROS SINDICATOS	7	7	14	8%
ORG. REPR. TRABAJADORES	4	52	56	30%
EMPRESAS		4	4	2%
<b>TOTAL</b>	<b>70</b>	<b>116</b>	<b>186</b>	

### PROMOCIÓN EN CONFLICTOS

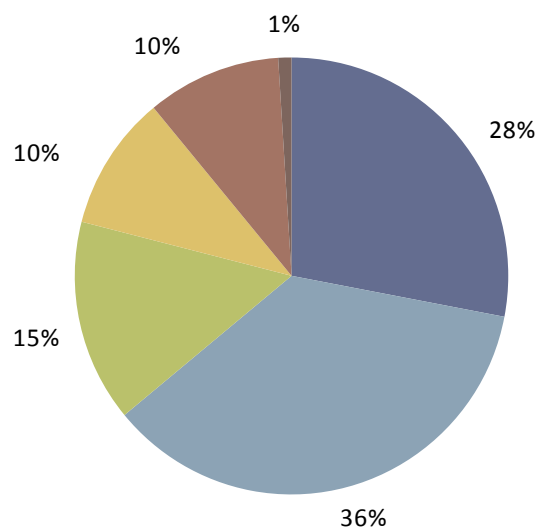


## 6.2 Entidades promoventes de conflictos

ENTIDADES PROMOVENTES COLECTIVOS / PLURAL				
CONFLICTOS	TIPO DE PROMOCION			
ORGANIZACIONES	CONJUNTA	INDIVIDUAL	TOTAL	%
UGT	22	13	35	28%
CC.OO.	18	27	45	36%
USO	16	3	19	15%
OTROS SINDICATOS	5	7	12	10%
ORG. REPR. TRABAJADORES	4	9	13	10%
EMPRESAS	-	2	2	1%
<b>TOTAL</b>	<b>65</b>	<b>61</b>	<b>126</b>	

### PROMOCIÓN EN CONFLICTOS

■ UGT ■ CC.OO. ■ USO ■ OTROS SINDICATOS ■ ORG. REPR. TRABAJADORES ■ EMPRESAS



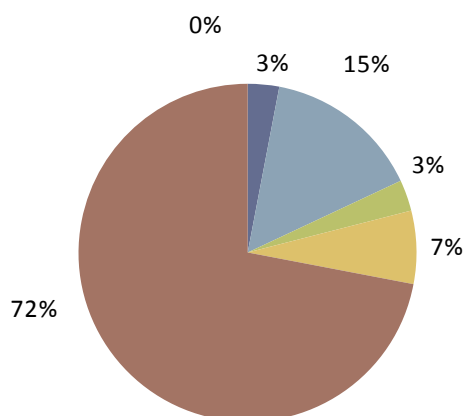


### 6.3 Entidades promoventes de huelgas

ENTIDADES PROMOVENTES HUELGA				
CONFLICTOS	TIPO DE PROMOCION			
	CONJUNTA	INDIVIDUAL	TOTAL	%
<b>ORGANIZACIONES</b>				
UGT	1	1	2	3%
CC.OO.	2	7	9	15%
USO	-	2	2	3%
<b>OTROS SINDICATOS</b>	2	2	4	7%
<b>ORG. REPR. TRABAJADORES</b>	-	43	43	72%
<b>EMPRESAS</b>	-	-	-	0%
<b>TOTAL</b>	<b>5</b>	<b>55</b>	<b>60</b>	

### PROMOCIÓN EN HUELGAS

■ UGT ■ CC.OO. ■ USO ■ OTROS SINDICATOS ■ ORG. REPR. TRABAJADORES ■ EMPRESAS



## 7 CAUSAS ORIGEN DE LOS CONFLICTOS 2017

### 7.1 Causas origen de los conflictos colectivos

#### MATERIAS OBJETO DE LOS CONFLICTOS COLECTIVOS Y PLURALES

	CONFLICTOS		AVENENCIA		NO AVENENCIA		ISE		ARCHIVADO		PENDIENTE	
Vacaciones/Descansos/ Permisos	19	22%	7	37%	11	58%	-	0%	1	5%	-	0%
Retribuciones	20	23%	6	30%	13	65%	1	5%	-	0%	-	0%
Incumplimiento de acuerdos o normas	21	25%	5	24%	13	62%	2	10%	-	0%	1	4%
Jornada/ Horarios	12	14%	5	42%	6	50%	-	0%	1	8%	-	0%
Garantías por cambio de empresario	4	5%	-	0%	2	50%	2	50%	-	0%	-	0%
Modificación sustancial de condiciones de trabajo	2	2%	1	50%	-	0%	1	50%	-	0%	-	0%
Derecho de representación de los trabajadores	1	1%	-	0%	1	100%	-	0%	-	0%	-	0%
Negociación y Convenio Colectivo	2	2%	2	100%	-	0%	-	0%	-	0%	-	0%
Interpretación y aplicación Convenio	5	6%	-	0%	4	80%	1	20%	-	0%	-	0%
<b>TOTAL</b>	<b>86</b>	<b>100%</b>	<b>26</b>	<b>30%</b>	<b>50</b>	<b>58%</b>	<b>7</b>	<b>8%</b>	<b>2</b>	<b>3%</b>	<b>1</b>	<b>1%</b>

## 7.2 Causas origen de las huelgas

MOTIVOS Estrictamente Laborales													
DERIVADOS DEL PROCESO DE NEGOCIACIÓN COLECTIVA	SUBTOTAL		AVENENCIA		NO AVENENCIA		ISE		ARCHIVO		PENDIENTE		
PRESION POR NEGATIVA A NEGOCIAR EL CONVENIO													
PRESION POR NEGATIVA A REVISAR EL CONVENIO													
PRESION DURANTE LA NEGOCIACIÓN DEL CONVENIO	9	16%	2	22%	5	56%	-	0%	2	22%	-	0%	
INTERPRETACIÓN CLAUSULAS CONVENIO VIGENTE													
NO DERIVADOS DEL PROCESO DE NEGOCIACIÓN COLECTIVA													
RECONVERSION INDUSTRIAL													
REGULACIÓN DEL EMPLEO (EXCEPTO RECONVERSION INDUSTRIAL)													
ORGANIZACIÓN SISTEMAS TRABAJO	5	9%	-	0%	5	100%	-	0%	-	0%	-	0%	
ACCIDENTE LABORAL / SEGURIDAD E HIGIENE	2	4%	-	0%	-	0%	-	0%	1	50%	1	50%	
SANCIONES, DESPIDOS, OTRAS MEDIDAS DISCIPLINARIAS	8	14%	3	38%	2	25%	-	0%	3	37%	-	0%	
INCLUMPLIMIENTO DE ACUERDOS O NORMAS	20	35%	11	55%	8	40%	-	0%	1	5%	-	0%	
IMPAGO DE SALARIOS	6	11%	2	33%	2	33%	2	33%	-	0%	-	0%	
MEJORAS INDEPENDIENTES DEL CONVENIO													
MEJORAS DE COLECTIVOS SIN CONVENIO													
OTRAS CAUSAS LABORALES	5	8%	-	0%	3	60%	-	0%	2	40%	-	0%	
MOTIVOS NO Estrictamente Laborales													
MOTIVOS NO Estrictamente Laborales	SUBTOTAL		AVENENCIA		NO AVENENCIA		ISE		ARCHIVO		PENDIENTE		
RELACIONADAS CON CAUSA SINDICAL													
DE SOLIDARIDAD													
ANUNCIO O APLICACIÓN DE POLÍTICA ECONOMICA O SOCIAL	2	3%	-	0%	2	100%	-	0%	-	0%	-	0%	
OTRAS CAUSAS NO LABORALES													
<b>TOTAL</b>	<b>57</b>	<b>100%</b>	<b>18</b>	<b>32%</b>	<b>27</b>	<b>47%</b>	<b>2</b>	<b>3%</b>	<b>9</b>	<b>16%</b>	<b>1</b>	<b>2%</b>	

## 8 OTROS DATOS DE INTERÉS

### 8.1 Número de mediadores Participantes en mediaciones 2017

MEDIADORES PARTICIPANTES EN MEDIACIONES			
ORGANIZACIÓN	MEDIADORES	REUNIONES	HORAS
UGT	10	60	91
CC.OO.	14	108	179
USO	5	7	9
FADE	12	175	279

### 8.2 Causas de la no tramitación efectiva de procedimientos

TRAMITACIONES NO EFECTIVAS		
CAUSAS	Nº	%
DESESTIMIENTO PARTE PROMOVENTE	5	25%
INTE.T. SIN EFECTO (NO COMPARECE SOLICITADO)	9	45%
NO COMPARECENCIA PARTE SOLICITANTE	-	0%
NO COMPARECENCIA DE AMBAS PARTES	1	5%
NO COMPETENCIA DEL SASEC	2	10%
ACUERDO	3	15%
<b>TOTAL</b>	<b>20</b>	

